



Forskningsprosjektet evakuering av passasjerskip i arktiske strøk (ARCEVAC)

Helle Asgjerd Oltedal

Professor, Institutt for maritime studium, HVL



Høgskulen
på Vestlandet

ARCEVAC

Forskningsprosjekt om evakuering av
passasjerskip som seiler i arktiske strøk

Helle Oltedal
Professor i maritim sikkerhet
Institutt for maritime studium
Sjøsikkerhetskonferansen 2019



Forskergruppe: Hooshyar Azizpour (Stipendiat, HVL) , Helle Oltedal (Prosjektleder, HVL), Ed Galea (University of Greenwich), Bjørn-Morten Batalden (UiT Norges arktiske universitet) og Ria Bruenig (Stipendiat, HVL)



REVISED GUIDELINES ON EVACUATION ANALYSIS FOR NEW AND EXISTING PASSENGER SHIPS (MSC.1/Circ.1533)

> Preamble

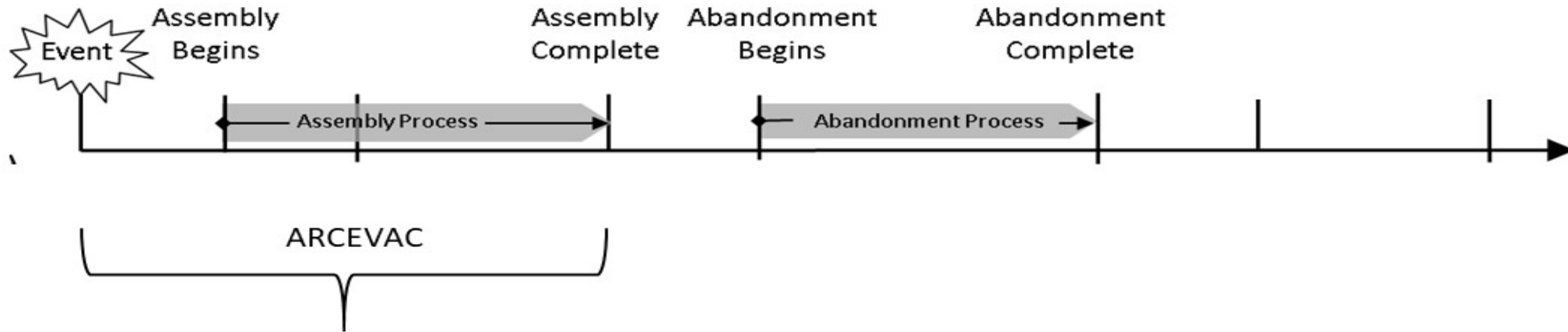
>

> .2 Although the approach is, from a theoretical and mathematical point of view, sufficiently developed to deal with realistic simulations of evacuation on board ships, **there is still a shortfall in the amount of verification data and practical experience on its application.** When suitable information is provided by Member Governments, the Organization should reappraise the figures, parameters, benchmark scenarios and performance standards defined in the interim guidelines.

>

> .3 **Almost all the data and parameters given in the guidelines are based on well-documented data coming from civil building experience.** The data and results from ongoing research and development

Evakueringsprosess



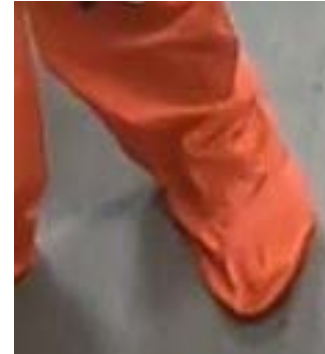
Datainnsamling

- påkledning av redningsdrakt
- ganghastighet i trapp
- ganghastighet i korridor
- mønstringsøvelse på passasjerskip

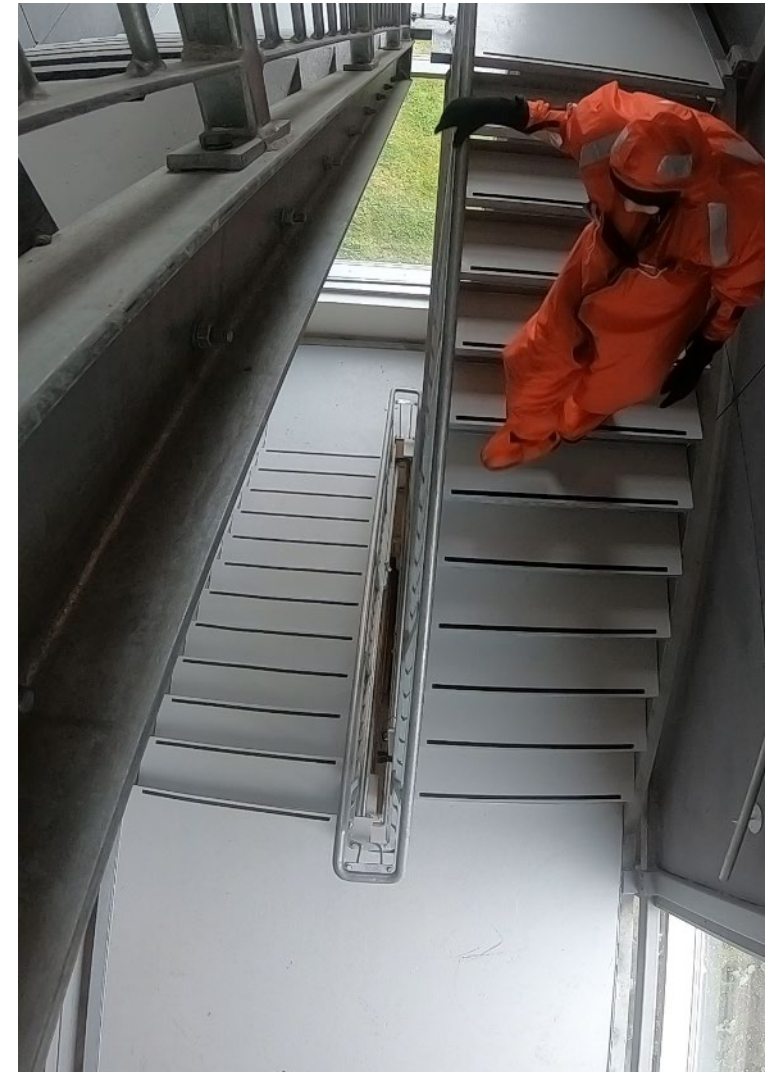
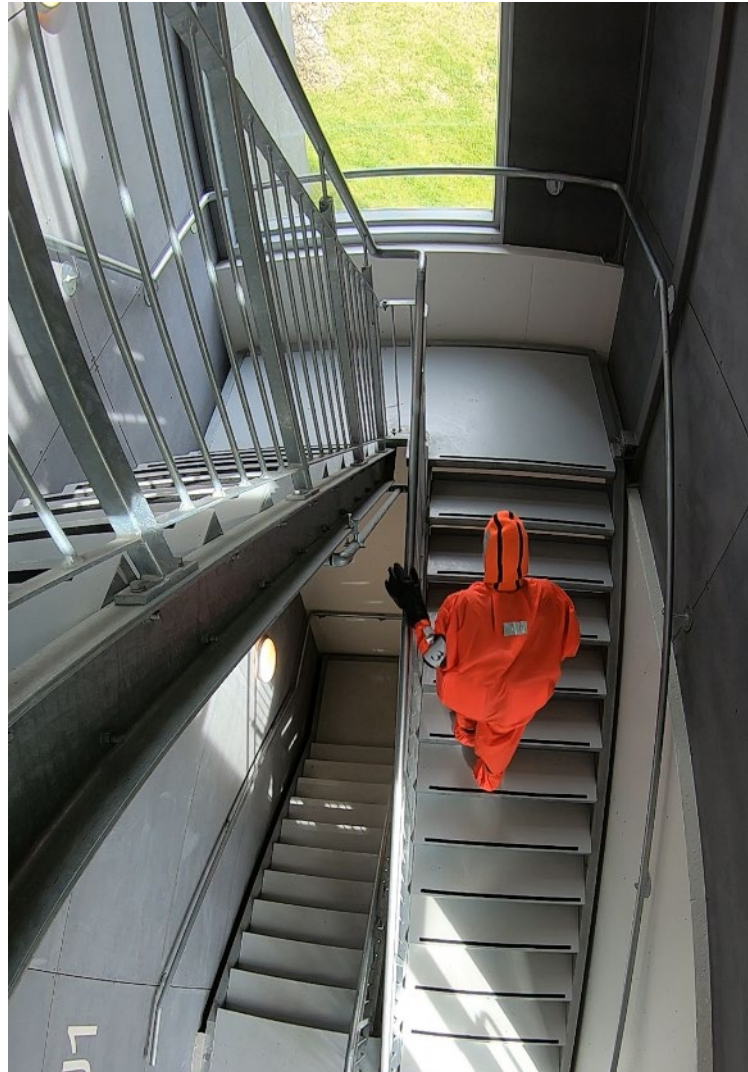
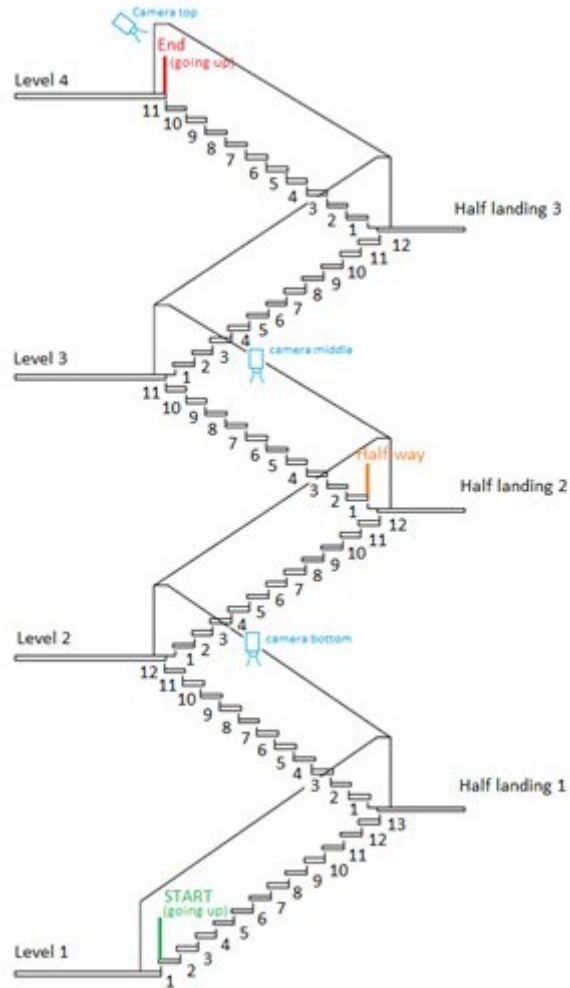
Påkledning av redningsdrakt



Feil ved påkledning av redningsdrakt



Ganghastighet opp og ned trapper



Ganghastighet gjennom en korridor



Ganghastighet gjennom en korridor

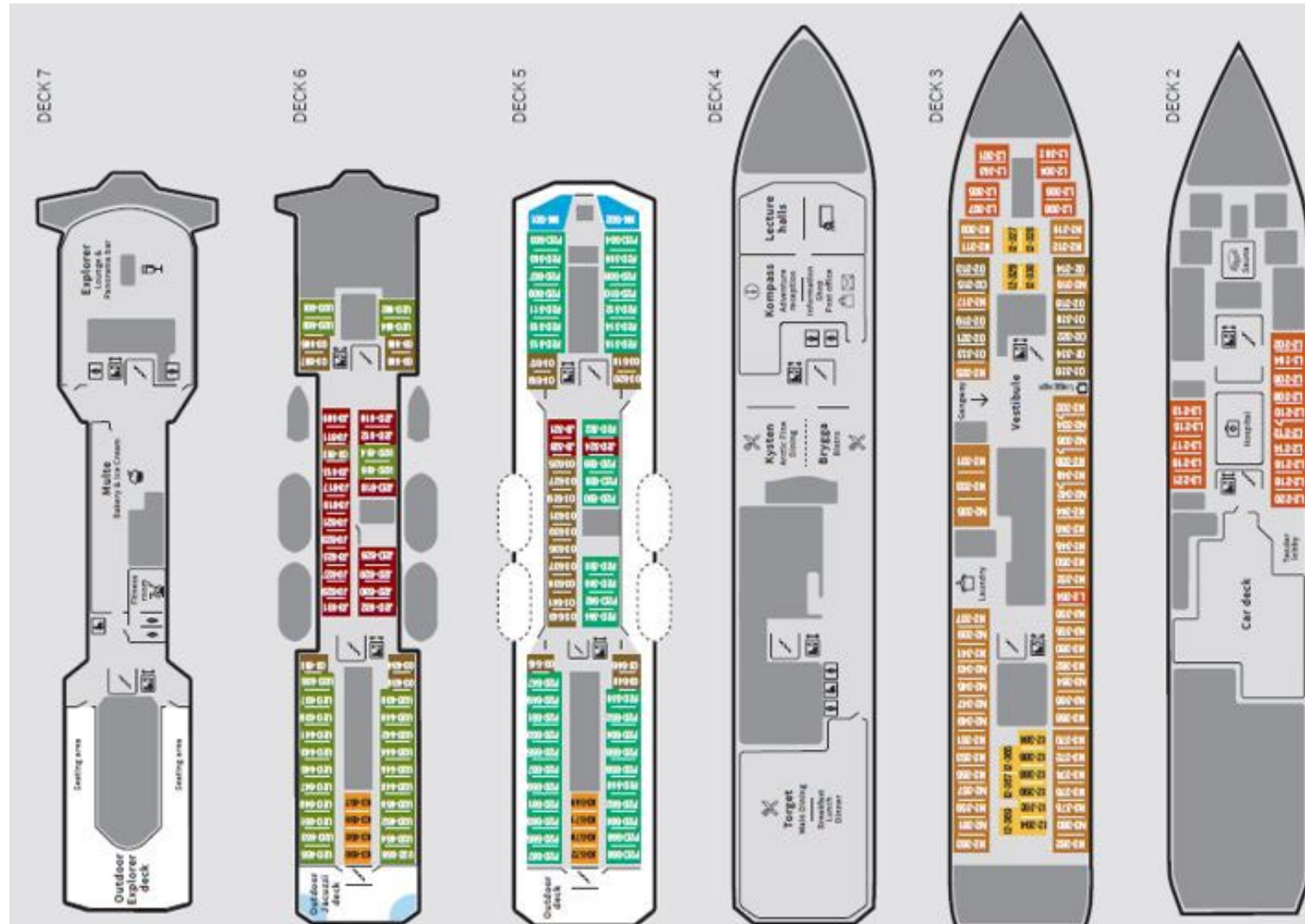




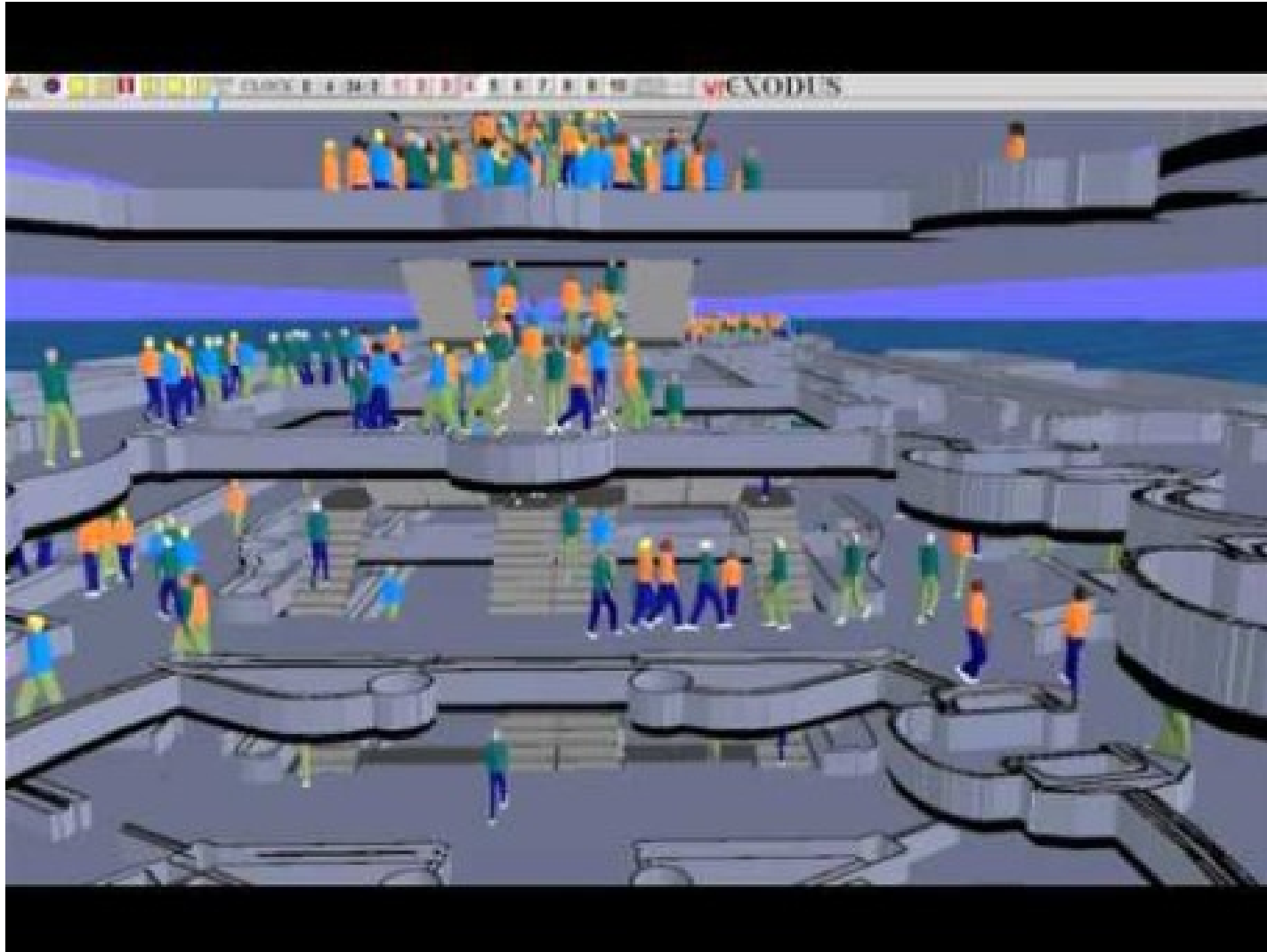
Mønstringsøvelse på MS Kong Harald



Mønstringsøvelse på passasjerskip X 3



maritimeEXODUS simulation





Helle Oltedal, ho@hvl.no